

OGRÓD EDEN, WYGNANIE Z RAJU

Pan Bóg zasadził ogród, w którym rosły piękne drzewa i których owoce można było jeść. Umieścił też pośrodku tego ogrodu *drzewo życia* oraz *drzewo poznania dobra i zła*. Ogród w Edenie nawadniała rzeka, która potem rozchodziła się na cztery inne rzeki. Do tego ogrodu Pan Bóg sprowadził człowieka, aby go uprawiał i strzegł.

Pan Bóg dał człowiekowi rozkaz:

- „Z każdego drzewa tego ogrodu możesz jeść, ale z drzewa poznania dobra i zła nie wolno ci jeść!”

Pan Bóg zobaczył, że nie dobrze jest człowiekowi samemu. Chciał mu dać pomoc, która by była dla niego odpowiednia. Przyprowadził do człowieka zwierzęta, które stworzył. Człowiek mógł dać nazwę każdemu zwierzęciu i ptakom. Jednak Pan Bóg zobaczył, że dla człowieka nie ma pomocnika. Dlatego zesłał Pan Bóg na człowieka głęboki sen i wyjął jedno z jego żeber i z niego utworzył kobietę. Przyprowadził Pan do człowieka kobietę. Kobieta była do niego podobna, więc zadowolony człowiek nazwał kobietę mężatka. Oboje nie mieli ubrań i nie wstydzi się tego.

W ogrodzie był chytry wąż, który zapytał kobietę:

- Czy rzeczywiście Bóg powiedział, że nie ze wszystkich drzew ogrodu wolno wam jeść?

- Możemy jeść owoce z drzew w ogrodzie, tylko nie możemy jeść z drzewa w środku ogrodu. – odpowiedziała kobieta.

- Bóg wie, że jak zjecie z tego drzewa, będziecie jak On sam, który zna dobro i zło. – kusił wąż.

Zobaczyła kobieta, że drzewo jest ładne, ma przyjemne owoce, więc zerwała owoc i zjadła go razem z Adamem. Zobaczyli wtedy, że nie mają ubrań i są nady. Spletli więc z liści figowych przepaski i schowali się w ogrodzie, gdyż usłyszeli głos Boży. I zawołał Pan Bóg człowieka:

- Gdzie jesteś?

- Słyszałem Twój głos i schowałem się, gdyż jestem nagi – odpowiedział człowiek.

- Kto ci powiedział, że jesteś nagi? Czyżbyś jadł z drzewa, z którego ci nie pozwoliłem jeść? – zapytał Pan Bóg.

- Jadłem, bo kobieta, którą mi dałeś, dała mi owoc.

Pan Bóg rozgniewał się. Ukarzał Adama i Ewę za to, że posłuchali węża i złamali zakaz. Także węża przeklął. Za nieposłuszeństwo wygnał Pan Bóg ludzi z ogrodu. Od tej pory będą musieli ciężką pracą uprawiać ziemię, aby mieć chleb i owoce do jedzenia. Pan Bóg zrobił skórzane ubrania dla Adama i Ewy i wygnał ich z ogrodu.

Na straży do drugiego drzewa – drzewa życia – Pan Bóg postawił Cheruby i płomienny miecz wirujący, aby człowiek nie zerwał i z niego owocu.

ZADANIE 1



Ogród, w którym zamieszkali pierwsi ludzie nazywał się Eden.
Obrysuj kontur najpierw palcem, a potem kredką lub ołówkiem.

EDEN

ZADANIE 2

Połącz obrazki z odpowiednimi wyrazami.



OWOC



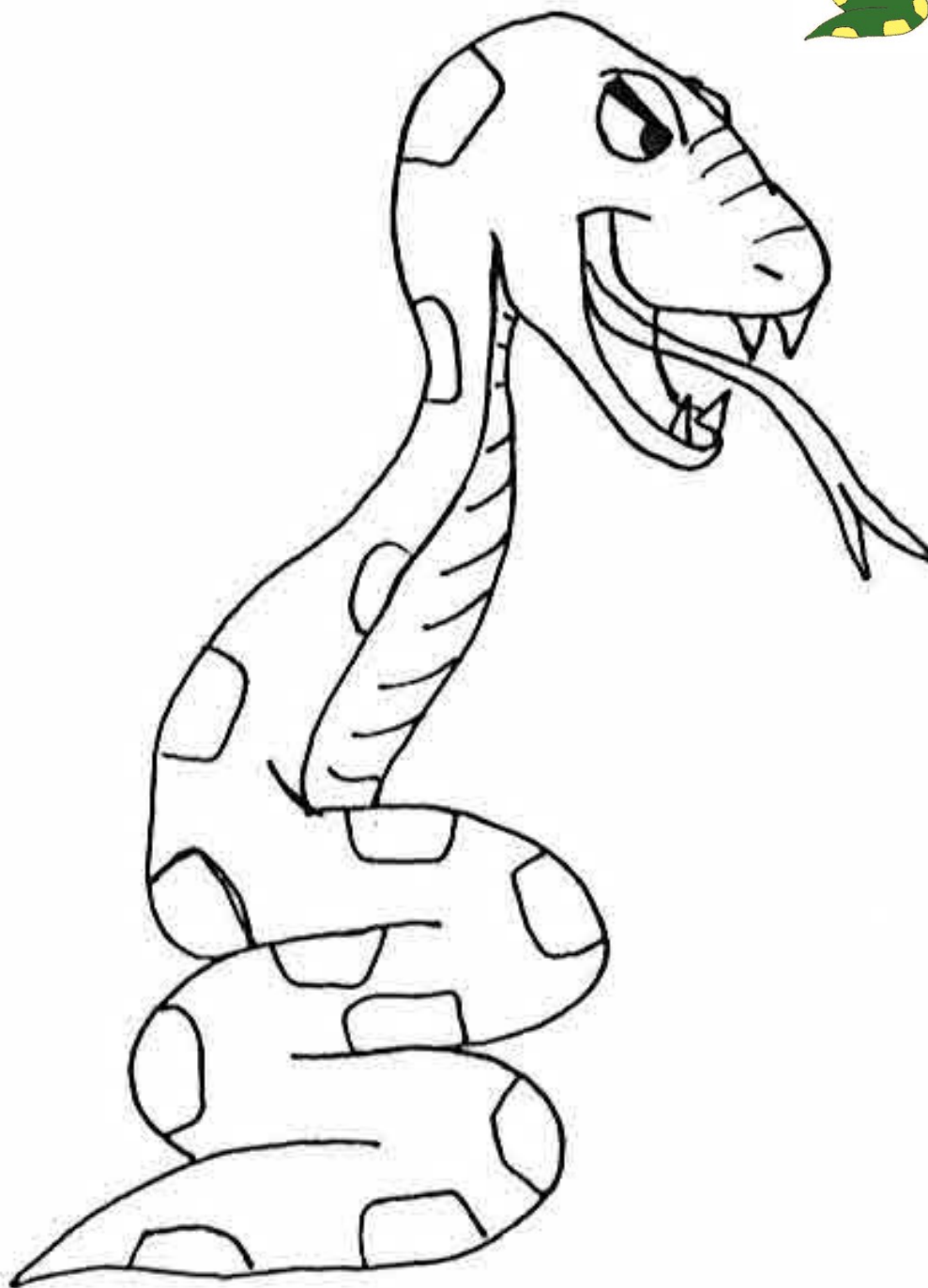
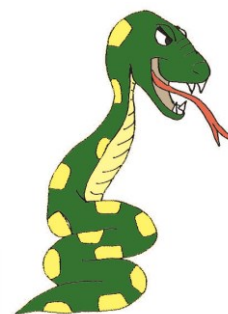
DRZEWO



WĄŻ

ZADANIE 3

**Wąż przekonał Ewę, aby przekroczyła zakaz Pana Boga.
Pokoloruj węża według wzoru.**



ZADANIE 4

Zaznacz prawidłową odpowiedź w kółeczko.

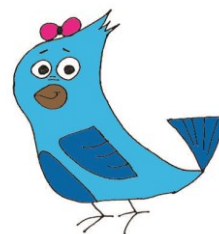
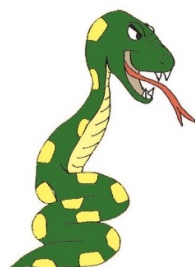
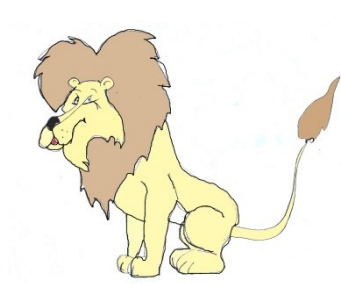
1. Pan Bóg stworzył dla Adama towarzyszkę. Była nią:

EWA

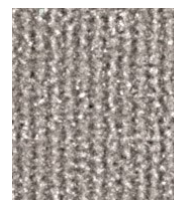
JULIA

MARYSIA

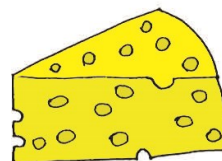
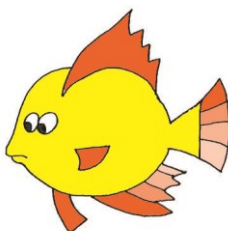
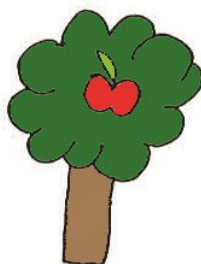
2. Jakie zwierzę okłamało Ewę?



3. Z czego Adam i Ewa zrobili sobie ubranie?



4. Adam i Ewa w Raju jedli:



ZADANIE 5

Adam miał nazwać wszystkie zwierzęta i ptaki.
Jak nazwiesz zwierzęta na obrazku?

